

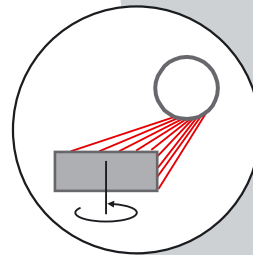
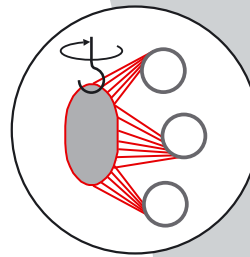
# KOMVK

gostol**tst** 

**kombinacija peskalnega stroja z vrtečo mizo in visečim kavljem za peskanje težkih odlitkov**

**combination of shot blasting machine with rotating table and hook for shotblasting heavy castings**

**дробемет-комбайн с вращающимся столом и подвесным конвейером, для обработки тяжелых литых изделий**



Uporablja se za peskanje odlitkov večjih gabaritov in tež ter drugih kovinskih obdelovancev večjih gabaritov in pri serijah zelo velikih kapacitet. Kapacitete so odvisne od izbora in namembnosti peskanja obdelovancev v območju od 1000 do 20000 kg.

Ima dva načina transporta obdelovancev:

- Nalaganje obdelovancev na vrtljivo mizo vagoneta zunaj peskalnika, ki se običajno izvaja s pomočjo dvigala. Obdelovance je potrebno obračati.
- Za lažje obdelovance se uporablja transport obdelovancev na kavljju.

It is used for shot blasting casts of larger dimensions and weights and other metal work pieces of larger dimensions and in series of very large capacities. Capacity depends on the selection and purpose of shot blasting, for work pieces in the range of 1000 to 20000 kg.

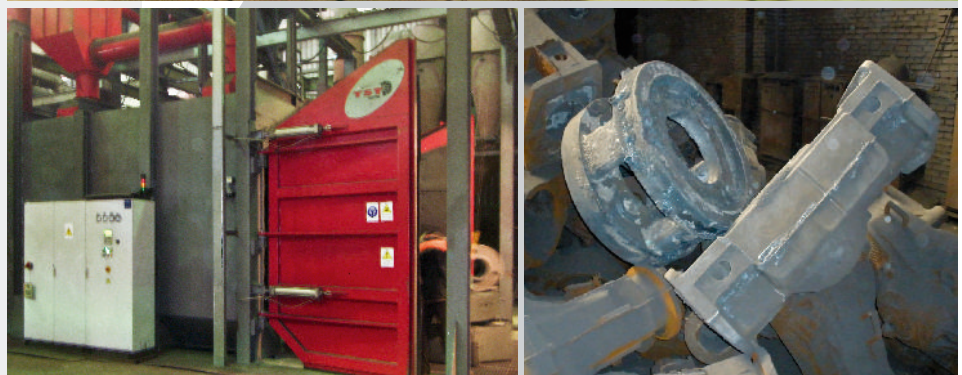
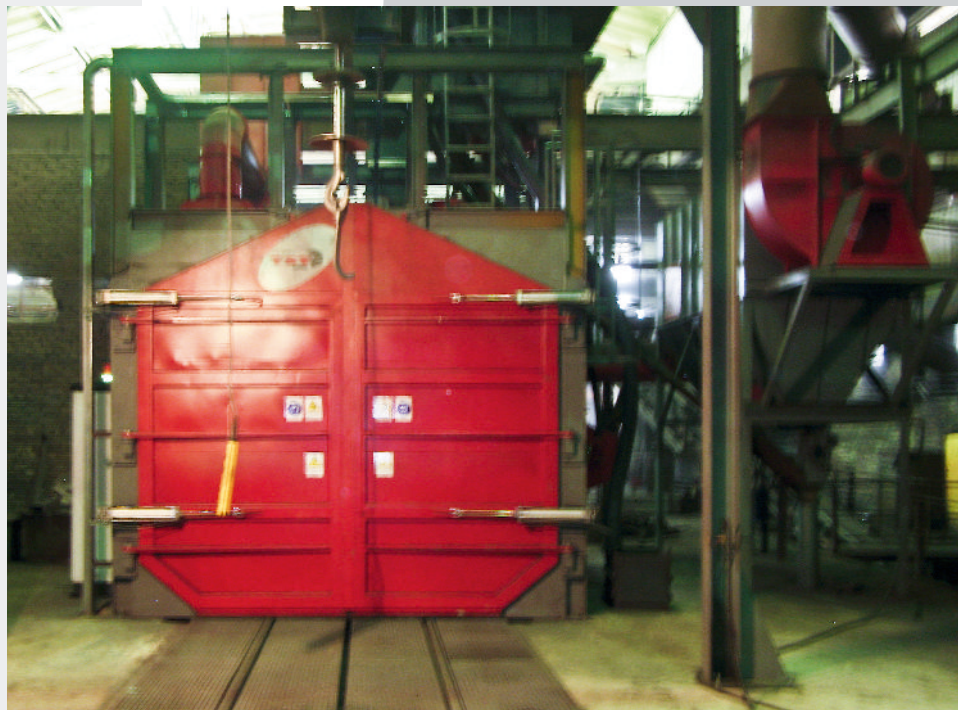
It has two types of transport:

- Loading of work pieces on the tip-truck rotary table outside the machine, which is usually carried out by crane. Work pieces must be rotated.
- For easier work pieces it is used transport of work pieces on the hook.

Применяется для дробеметной очистки крупногабаритного литья. Подходить как для больших партий, так и для штучного производства. Производительность может быть от 1000 кг до 20000 кг/час.

Двойная транспортная система

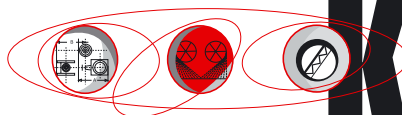
- система: поворотный выдвижной стол – для более тяжелых деталей - загрузка на стол краном. Для полной очистки требуются два захода (с поворачиванием).
- система: подвеска с приводным вращающимся крюком – для средних тяжелых деталей – загрузка собственным тельфером. Для полной очистки требуется один заход.



# Tehnični podatki

## Technical data

### Технические данные



# KOMVK

Nosilnost kavlja (kN) Hook load capacity (kN) Грузоподъемность крюка (kN)	30
Št. turbin PEP TW ø 380 Number of throwing wheels PEP TW ø 380 Количество турбин PEP TW ø 380	4
Moč turbin (kW) Wheel motor power (kW) Мощность турбин (кВт)	22
Kapaciteta turbin (kg/min) Capacity of throwing wheel (kg/min) Производительность турбин (кг/мин)	254
Premier vrtljive mize (mm) Diameter of revolvable table (mm) Диаметр вращающегося стола (мм)	ø 2920
Višina vrtljive mize (mm) Height of revolvable table (mm) Высота вращающегося стола (мм)	875
Odprtina vrat – širina (mm) Door aperture – width (mm) Ворота - ширина (мм)	~3600
Odprtina vrat – višina (mm) Door aperture – height (mm) Ворота - высота (мм)	~3000
Dimenzije peskalnega dela – dolžina (mm) Dimension of shotblasting area – length (mm) Дробеметная камера – длина (мм)	~4700
Dimenzije peskalnega dela – širina (mm) Dimension of shotblasting area – width (mm) Дробеметная камера – ширина (мм)	~4000
Dimenzije peskalnega dela – višina (mm) Dimension of shotblasting area – height (mm) Дробеметная камера - высота (мм)	~3600
Max. dimenzije obdelovancev Max. dimensions of working pieces Макс. размер изделий	
Max. premer (mm) Max. diameter (mm) Макс. диаметр изделия (мм)	ø 3200
Max. višina na vozičku (mm) Max. height on tip-truck (mm) Макс. высота на тележке (мм)	~1600
Max. dovoljena teža na vozičku (kN) Max. Allowed load on tip-truck (kN) Макс. допустимый вес (кН)	~100
Skupna inštalirana moč na stroju (kW) Total installed power of the machine (kW) Совокупная установленная мощность (кВт)	~130
Kapaciteta filtra (m³/h) Capacity of dust cartridge collector (m³/h) Мощность фильтра (м³/час)	~24000
Gonila Gears Привода	Watt
Pnevmatika Pneumatics Пневматическая оснастка	Camozzi
Magnetni valji Magnetic rollers Магнитный валики	Gaus magneti

## Opis

## Description

## Описание работы

Peskalni stroj KOM-VK-3200x1600 je kombinacija stroja z vrtečo mizo in stroja z visečo progo z vrtljivim kavljem za peskanje velikih in težkih ulitkov (ohišje kardana, menjalnika, ...). Odsesovanje iz peskalnega dela je preko cevovodov, ki so speljani do patronskega filtra. Vsi pogoni so vezani na centralno elektro omaro – krmilnik, od koder je delovanje stroja vodeno popolnoma avtomatsko.

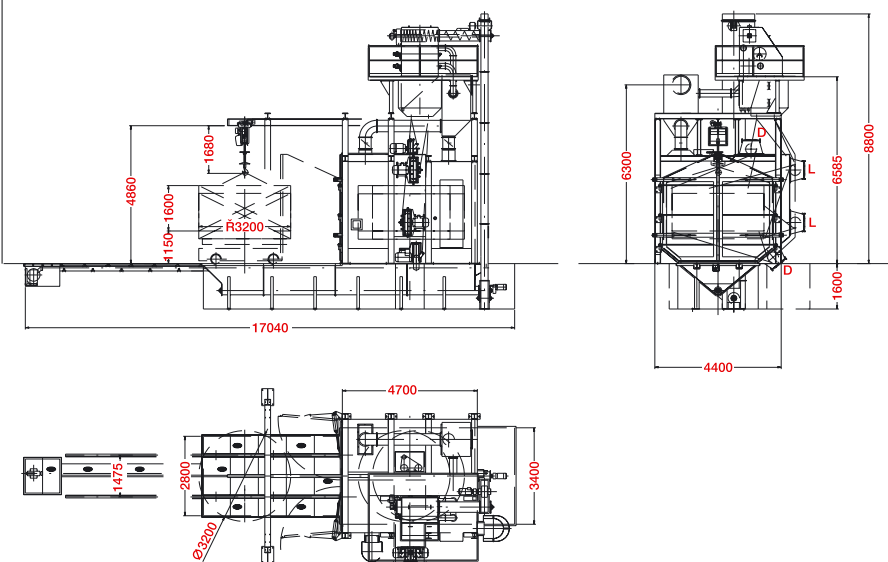
Shot blasting machine KOM-VK-3200x1600 is combination of machine with a rotating table and machine with overhead conveyor and rotating hook for shot blasting of big and heavy casts (cardan housing, gear change,...). Exhausting from shot blasting part is through pipe lines, which are installed to dust collector. All drives are connected to central electrical box – machine control unit, from which operation of the machine is controlled totally automatic.

Дробеметная установка KOM-VK-3200x1600 - это практичное сочетание установки с вращающимся столом и установки с подвесным конвейером с вращающимися крюками в одной. Основное предназначение такой установки это обработка больших и тяжелых отливок (корпус кардана, коробки передач и т.д.). Очистка воздуха и абразива идет через сепаратор, систему вентиляторов и трубопроводов до автоматической фильтровальной установки. Управление всех взаимодействующих систем полностью автоматизировано.

## Tehnična risba

## Technical drawing

## Чертеж установки



gostoltst 

GOSOL TST d.o.o.

Čigljn 63  
5220 Tolmin  
Slovenia

tel.: 00386 5 380 12 80  
fax: 00386 5 380 12 90  
e-mail: info@gostol-tst.eu

[www.gostol-tst.eu](http://www.gostol-tst.eu)