

VITALIANO J. COSTA, LDA.
equipamentos de pintura

Aceiro das Boiças • Qta. da Torre
Cabanas • 2950-635 PALMELA
Tel. Geral : 212 888 050
Fax : 212 888 059
Tel. Encomendas : 212 888 051
e-mail: geral@vitalianocosta.pt
site : www.vitalianocosta.pt

Informação Comercial

Versão / Data: A / 0404

Título: Equipamento para decapagem interior de tubos

A rotação completa a 360° permite decapar a totalidade das superfícies interiores de tubos com diâmetros compreendidos entre 510 - 9.450 mm, sendo mais fácil, rápida e económica com o sistema VJC TubeBlast modelos 1010, 1020 e 1030. O sistema apresentado é de fácil ligação com o equipamento de decapagem já existente (máquina/s de decapagem e compressor), não requerendo equipamento adicional.



A elevada eficiência do sistema, permite remover cascão, corrosão, ferrugem, tintas velhas e outros contaminantes de uma forma mais rápida e com menos recursos humanos e equipamento. Os custos com equipamento são mais reduzidos, devido à eliminação de andaimes, várias máquinas de decapagem, vários compressores e mangueiras. Utilizando apenas dois ou três operadores para operar com o equipamento, o sistema VJC TubeBlast permite reduzir substancialmente os custos laborais no que respeita à operação com máquinas de decapagem, que requerem aproximadamente uma dúzia de operários.

Com o VJC TubeBlast, consegue-se ter uma máquina que facilmente se adapta a todos os tipos de abrasivos, tamanhos e formatos de tubos e aplicações de tintas epoxy. Mais, consegue gravar na superfície um padrão de rugosidade uniforme, que raramente se consegue encontrar em operações manuais similares.

O sistema VJC TubeBlast, de decapagem e limpeza a ar comprimido auto propulsor,

projecta o abrasivo directamente contra a superfície com a mesma força dos bicos de decapagem standard, efectuando uma decapagem ao grau SA 2 ½" com índices de rapidez mais elevados que qualquer outro equipamento.

Danos reduzidos

Nos tubos com diâmetros de 610 mm e superiores, o carro auto propulsor é conduzido no interior dos tubos através de um controlo remoto à distância, como forma de evitar qualquer tipo de danos para o operador.

Adaptação ao abrasivo, tamanhos e formatos dos tubos

Não só o VJC TubeBlast se adapta facilmente a tubos com diâmetros compreendidos entre os 510 mm e os 9.450 mm, como também pode utilizar uma vasta gama de abrasivos para decapar o interior de tanques, camiões cisterna, navios, reservatórios e contentores. É também de forma fácil a sua adaptação e utilização na remoção de tintas epoxy em revestimentos interiores de tubos.

Sem tempos mortos

Não existem desperdícios de tempo com paragens e comportamentos anormais do equipamento. Com o VJC TubeBlast a rentabilidade da decapagem é tida em conta.

Eliminação do erro humano

O VJC TubeBlast permite efectuar índices de decapagem precisos e uniformes e eliminar o erro humano, normalmente encontrado na decapagem manual.

Descrição do sistema VJC TubeBlast

O sistema consiste num carro auto propulsor, cabeça rotativa, difusor rotativo e bicos venturi. Para tubos com diâmetros superiores a 610 mm, a unidade auto propulsora entra directamente dentro do tubo podendo efectuar movimentos de avanço ou recuo, com uma cabeça rotativa de 2 ou 3 bicos venturi que projecta o abrasivo contra a parede interior do tubo. Para tubos com diâmetros reduzidos e reservatórios fechados, o equipamento poderá vir equipado de fábrica com uma lança guiada com cabeça rotativa.

O ajuste dos bicos é feito com ângulos variáveis entre os 15º e os 90º, com inclinação para a frente/trás, de forma a aumentar o grau de eficiência nas aplicações mais específicas.

Para maximizar a economia de custos, o abrasivo utilizado deverá ser reciclado, limpo e reutilizado várias vezes, tal tarefa pode ser conseguida com um sistema de recolha e limpeza de abrasivo.

Modelos

VJC TubeBlast 1010 : 510 - 1.800 mm, auto propulsor a partir dos 610 mm
 VJC TubeBlast 1020 : 1.200 - 3.660 mm
 VJC TubeBlast 1030 : 3.660 - 9.450 mm

Especificações

Área decapada	:	Em média entre 150 a 250 m ² /h, estando para tal dependente das condições da superfície, caudal de ar disponível, tamanho/tipo de bico e grau de decapagem pretendido.
Rotação da cabeça	:	30 a 70 r.p.m.
Abrasivo utilizado	:	Abrasivos comuns
Pressão do ar	:	6.1 a 7.5 bar
Caudal de ar	:	17 a 23 m ³ /min para VJC TubeBlast 1010 32 a 37 m ³ /min para VJC TubeBlast 1020 e 1030

Velocidade de avanço:	0,20 a 1,1 m/min. c/ rodas de 8" de diâmetro 0,25 a 1,4 m/min. c/ rodas de 10" de diâmetro
Diâmetro dos tubos :	510 – 1.800 mm para VJC TubeBlast 1010
:	1.200 – 3.660 mm para VJC TubeBlast 1020
:	3.660 – 9.450 mm para VJC TubeBlast 1030
Configuração Eléctrica :	110V, 2 fases, 60 Hz, 20 A (Opcional: 220V, outra tensão e frequência especiais requeridas para sistemas antideflagrantes e motores atmosféricos).

Fazem parte do sistema VJC TubeBlast 1010 os seguintes componentes:

- (1) Tubo de desgaste
- (1) Caixa de controlo remoto externa
- (1) Conjunto de braços de suporte com ajuste ao diâmetro do tubo
- (1) Acessório que permite centrar e acoplar a lança
- (2) Difusores rotativos com ângulos de 15º e 90º
- (1) Ligação para mangueira de decapagem
- (1) Manual de utilização

Não fazem parte do sistema VJC TubeBlast 1010 os seguintes componentes:

Lança
Bicos de decapagem (2 × Ø12,5mm ou 3 × Ø9,5mm)
Mangueira de decapagem 1 ½" ou 1 ¼"
Compressor
Máquina de decapagem

Fazem parte do sistema VJC TubeBlast 1020 e 1030 os seguintes componentes:

- (1) Tubo de desgaste extra
- (1) Conjunto de braços de suporte com ajuste ao diâmetro do tubo
- (1) Torre telescópica regulável em altura, c/ difusor de 3 saídas
- (1) Estabilizador (apenas para modelo 1020)
- (3) Ligações para bicos de decapagem
- (1) Ligação para mangueira de decapagem
- (1) Manual de utilização

Não fazem parte do sistema VJC TubeBlast 1020 e 1030 os seguintes componentes:

Bicos de decapagem (3 × Ø12,5mm)
Mangueira de decapagem 1 ½" ou 1 ¼"
Compressor
Máquina de decapagem

Garantia

O fabricante assume por um período de 60 dias, qualquer avaria que ocorra no equipamento, partindo do princípio que o mesmo operou em boas condições, não está danificado ou inadvertidamente alterado. Sempre que algum componente avaria ou fica provado estar defeituoso dentro do período da garantia, esse componente será substituído pelo fabricante. Os acessórios de desgaste tais como, mangueiras, bicos, ligações etc..., não estão cobertos pela garantia. O motor eléctrico encontra-se ao abrigo da garantia do próprio fabricante.

Observação

Tendo em atenção "o desgaste das componentes rotativos...". Os únicos componentes rotativos que entram em contacto com o abrasivo, são o tubo de desgaste e o difusor rotativo. Estes componentes têm uma garantia no mínimo de 1000 horas de trabalho, utilizando qualquer tipo de granalha.

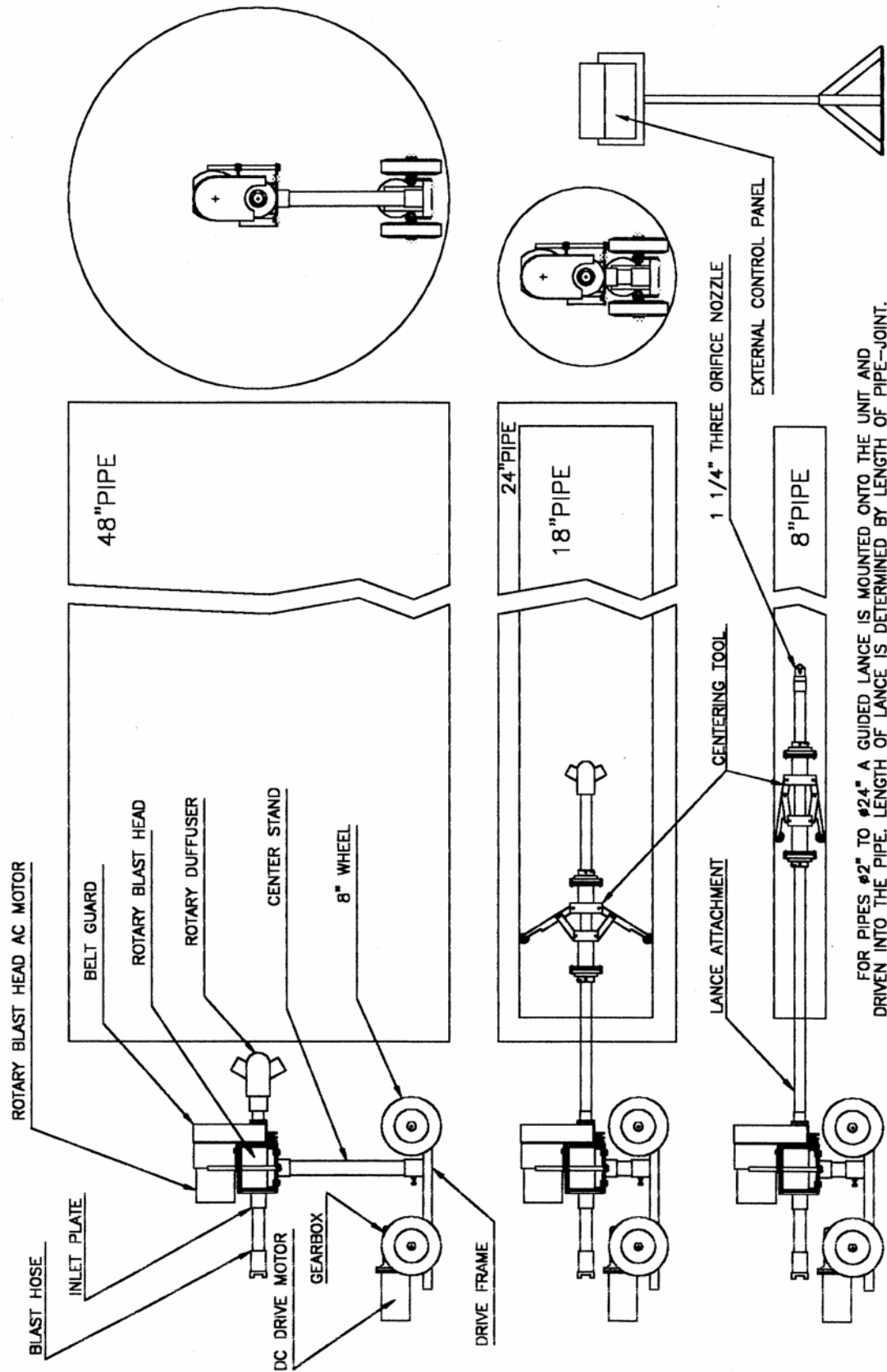
A substituição destes componentes demora apenas cerca de 10 a 15 minutos. Todos os rolamentos, vedantes, juntas, etc... não estão em contacto directo com a granalha, o que faz destas unidades serem extremamente fiáveis. Os VJC TubeBlast são concebidos para operar em condições extremamente agressivas.



VJC TubeBlast 1010, configurado para tubos com diâmetros interiores compreendidos entre 610 – 1.200 mm.

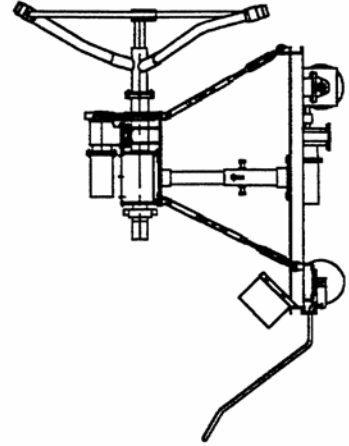
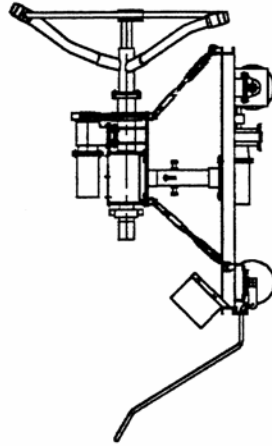
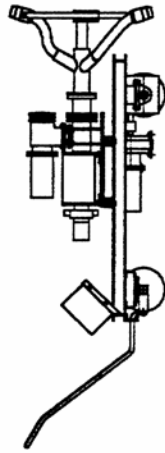
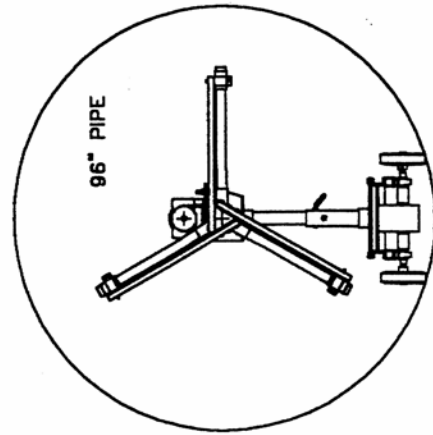
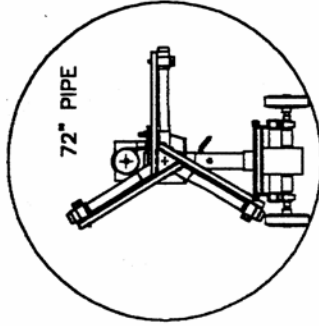
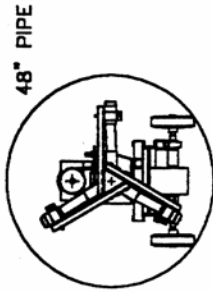
VITALIANO J. COSTA

VJC TubeBlast 1010



VITALIANO J. COSTA

VJC TubeBlast 1020



VITALIANO J. COSTA

VJC TubeBlast 1030

